

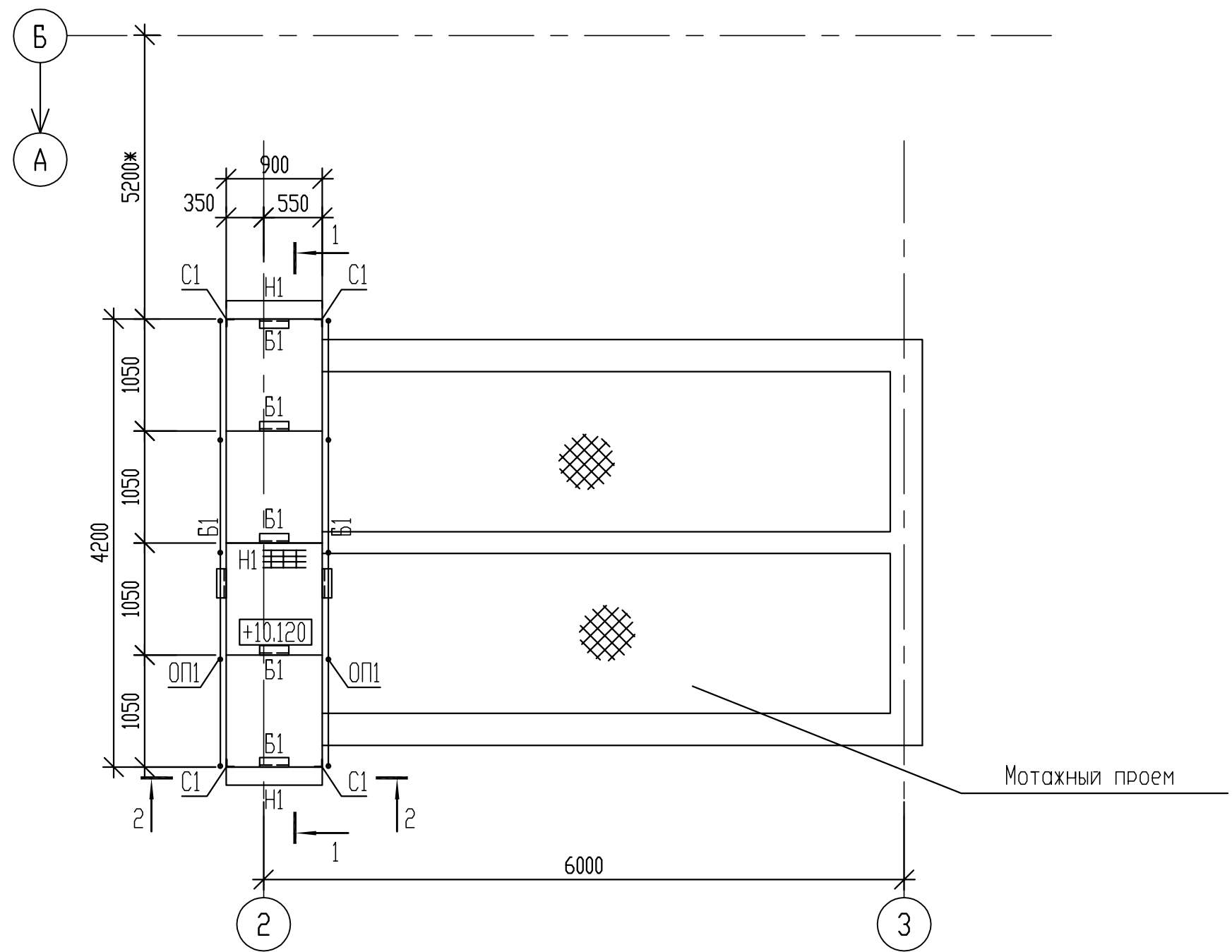
Согласовано

Изм. № подл. 3592-КМ

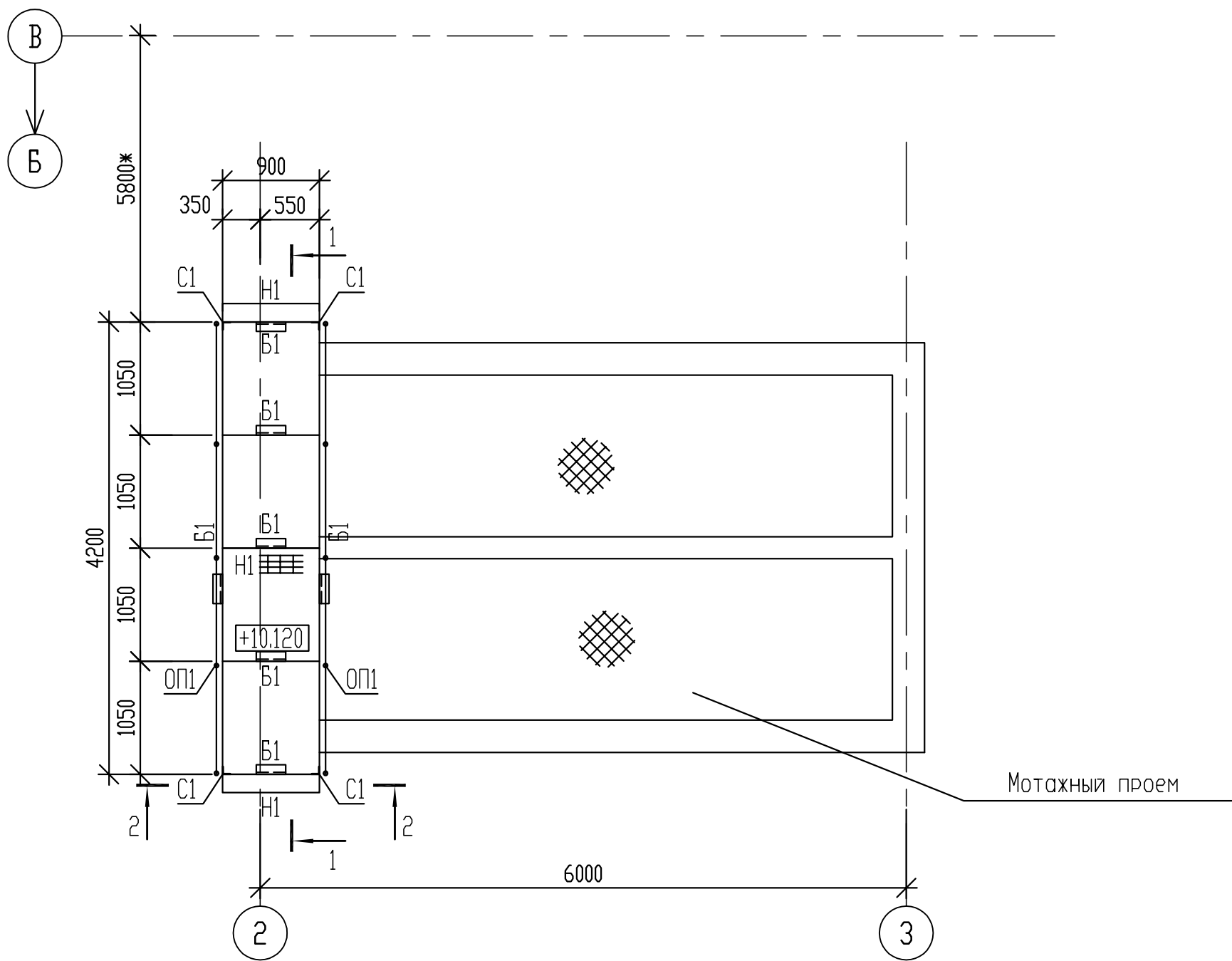
Взам. инв. №

Подп. и дата

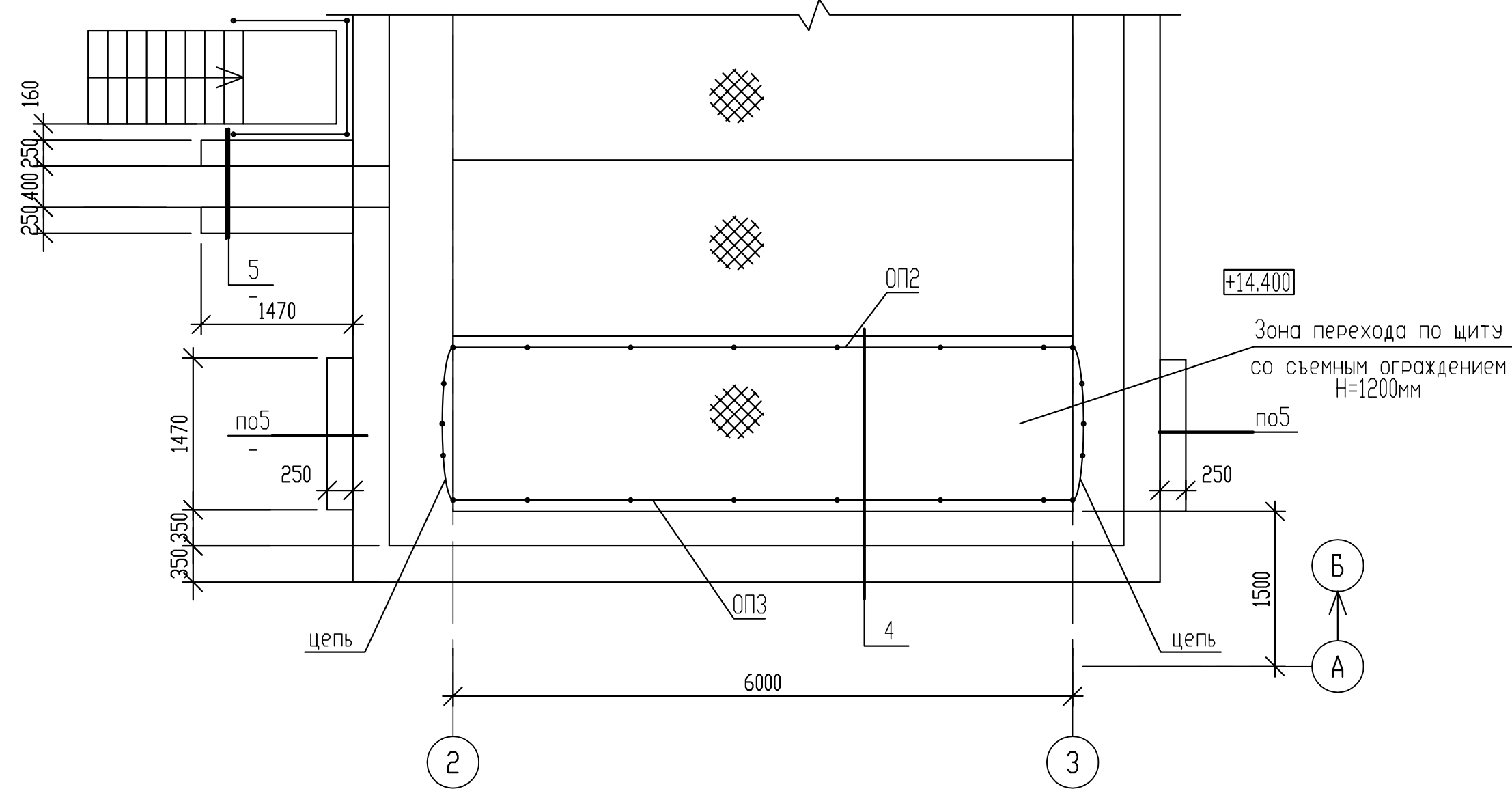
Площадки ПЛ1-1 (1:50)  
Схема расположения элементов



Площадки ПЛ1-2 (1:50)  
Схема расположения элементов

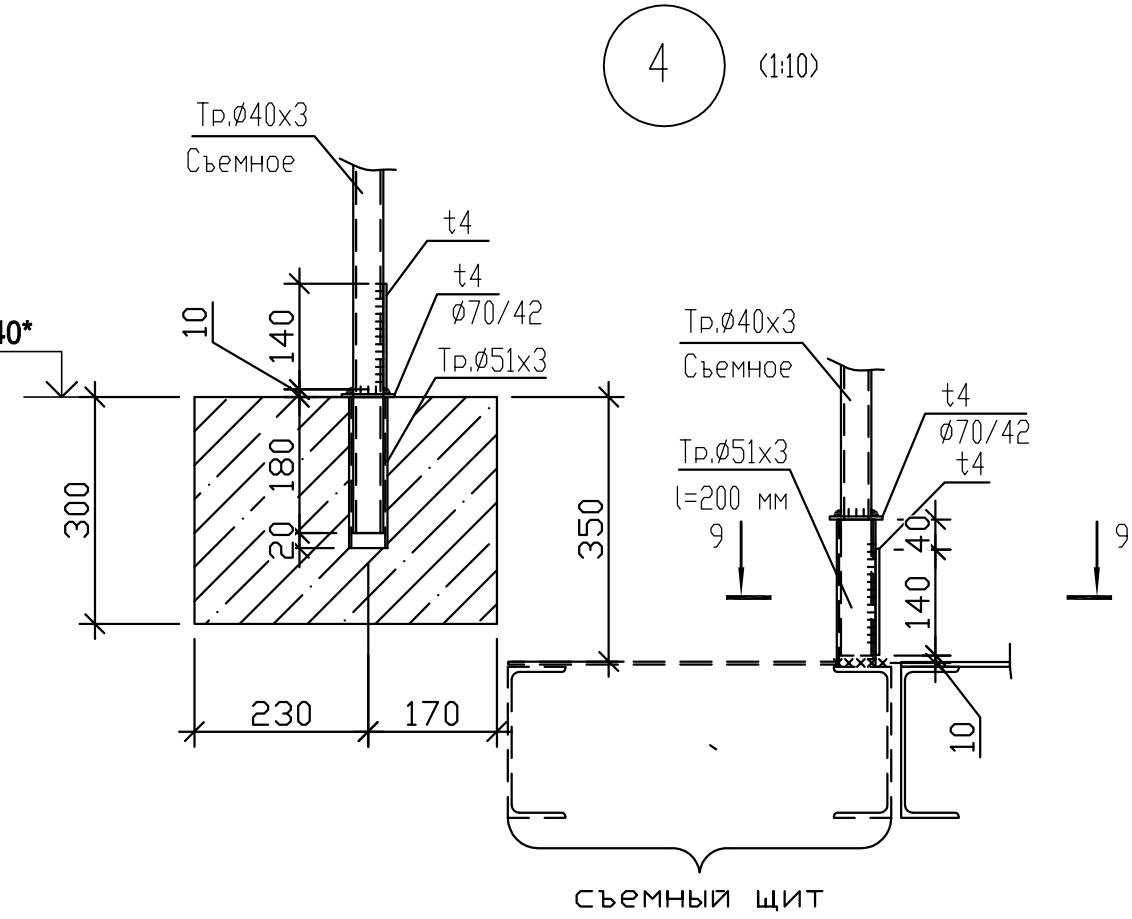
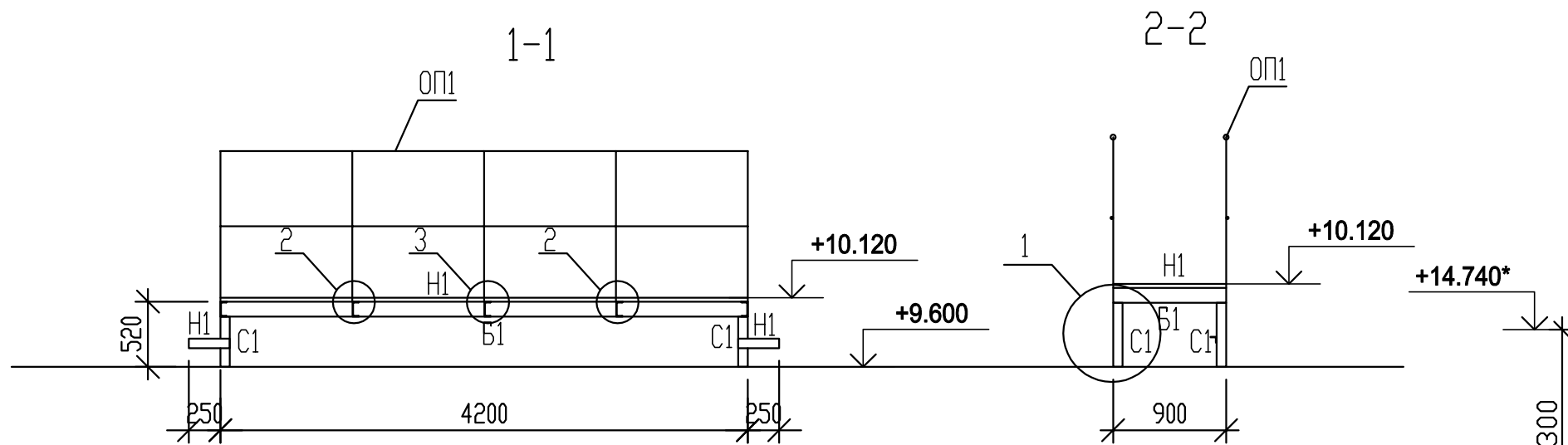


Фрагмент 1 (1:50)

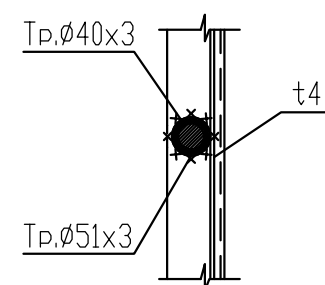


Ведомость элементов

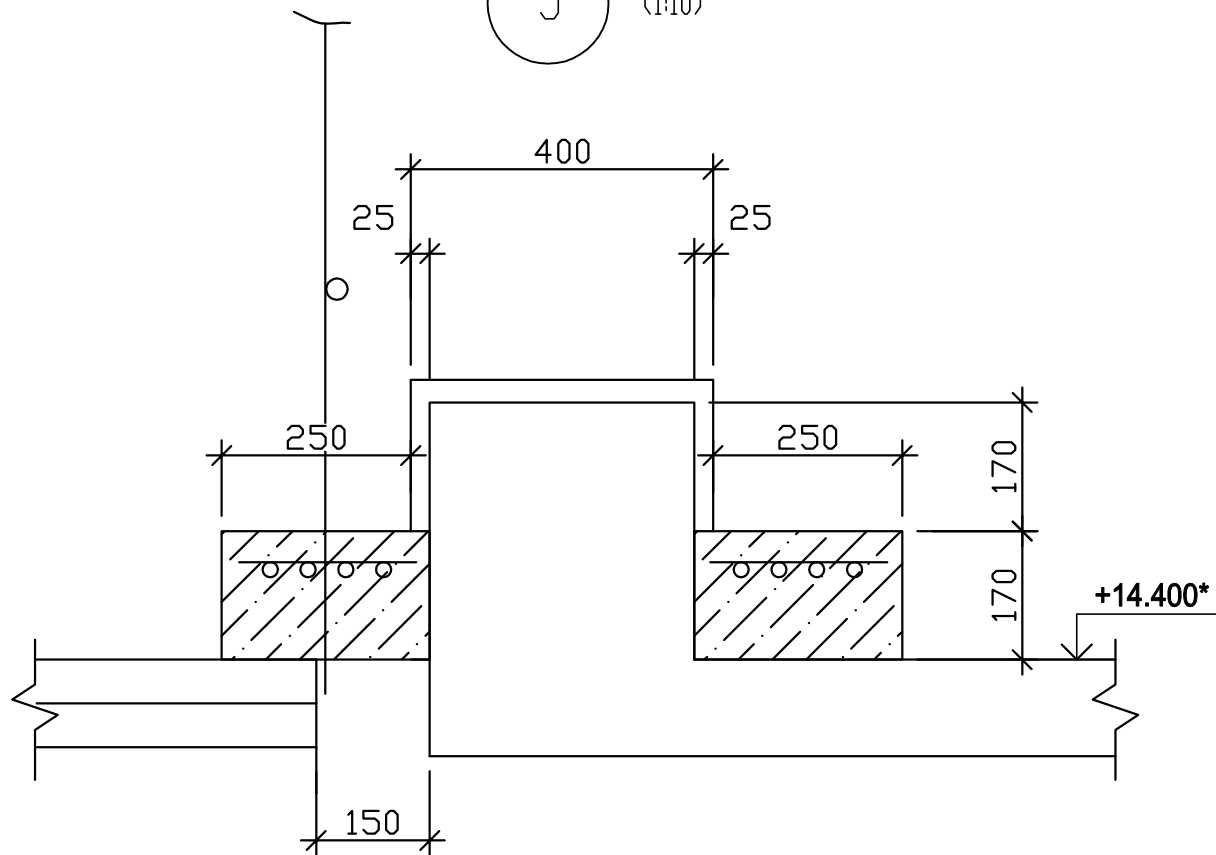
Марка	Сечение			Опорные усилия			Марка металла	Примечания
	Эскиз	Поз.	Состав	M, тс м	N, тс	Q, тс		
C1	L		L75x6				C245	
B1	Г		C12П				C245	
H1	Каталог продукции фирмы Солид		P34x33/30x3 Zn, ТипА					8.4м²
OP1		1	Тр. Ø40x3				15	
		2	Тр. Ø20x2				15	
		3	-4x140				C245	
OP2		1	Тр. Ø40x3				15	см. узел 4
		2	Тр. Ø20x2				15	
		3	-t4 Ø(70x42)				C245	
OP3		1	Тр. Ø40x3				15	см. узел 4
		2	Тр. Ø20x2				15	
		3	-4x140				C245	
		4	-t4 Ø(70x42)					



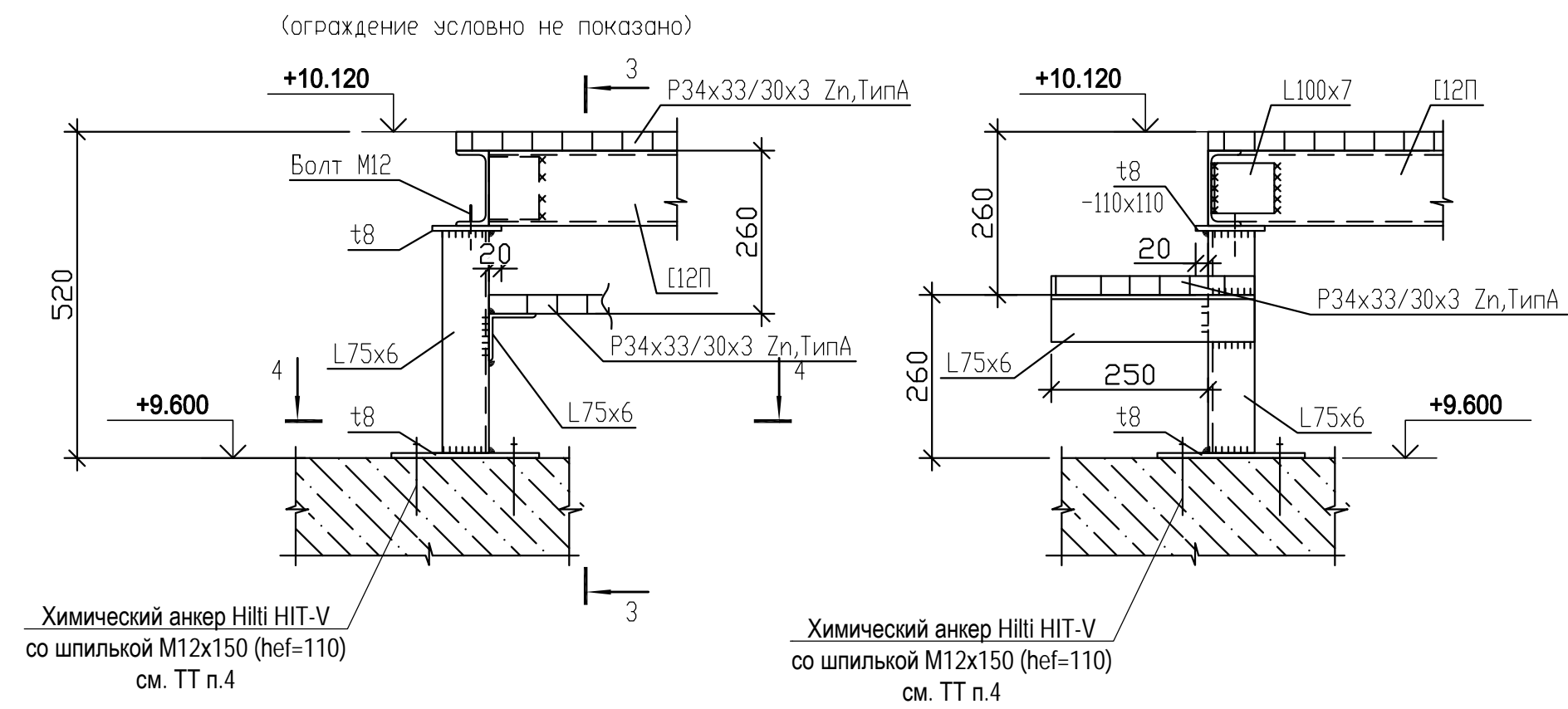
9-9 (1:10)



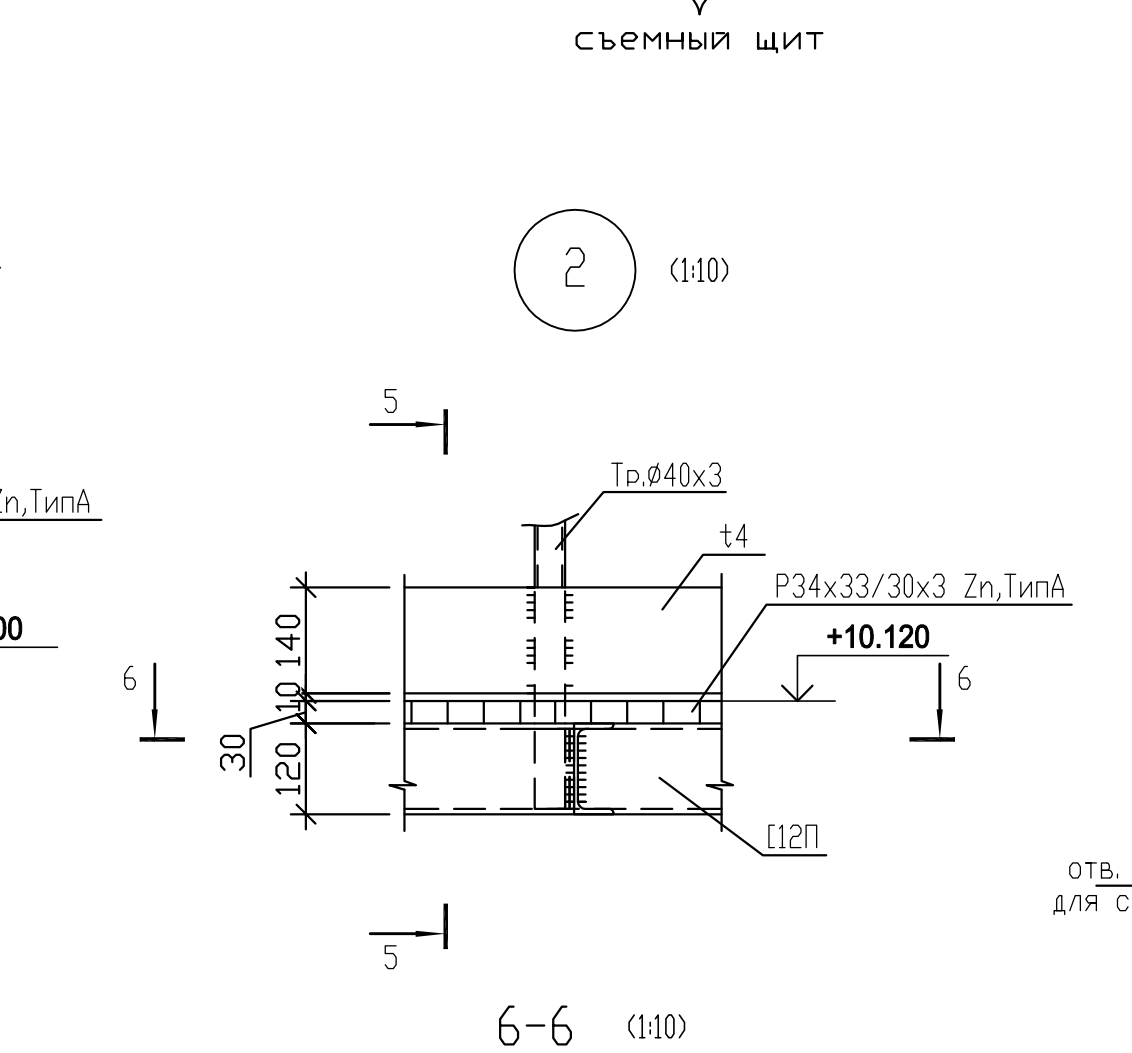
5 (1:10)



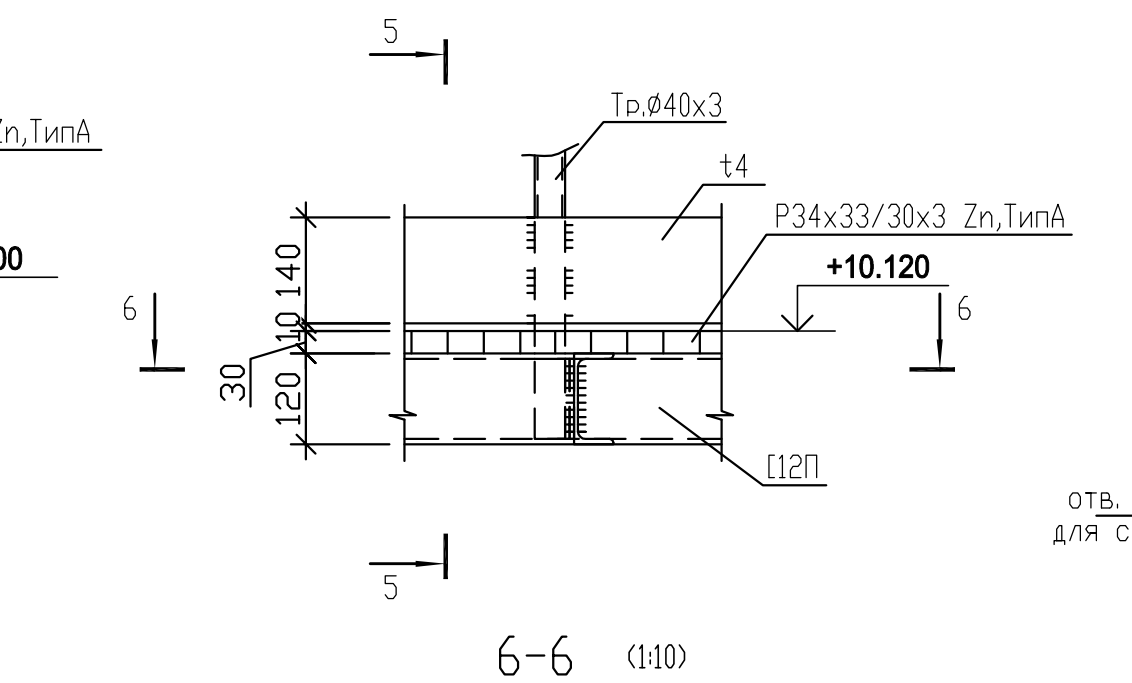
1 (1:10)



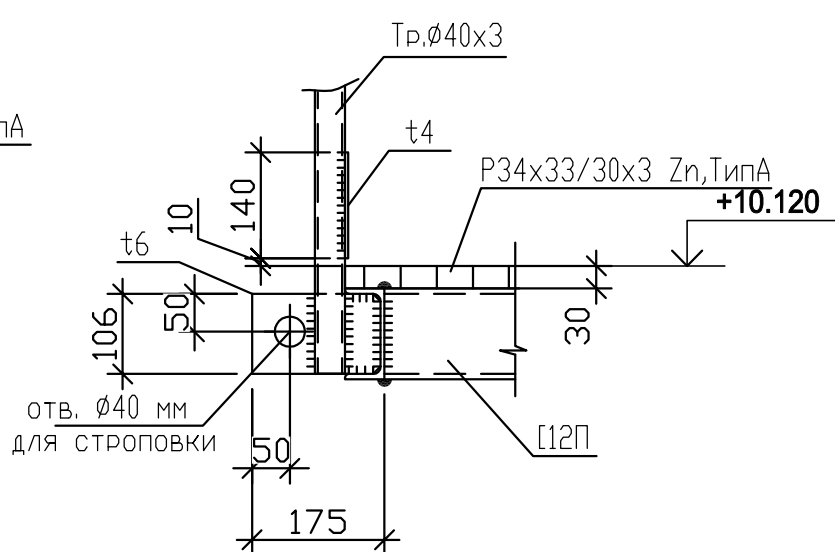
3-3 (1:10)



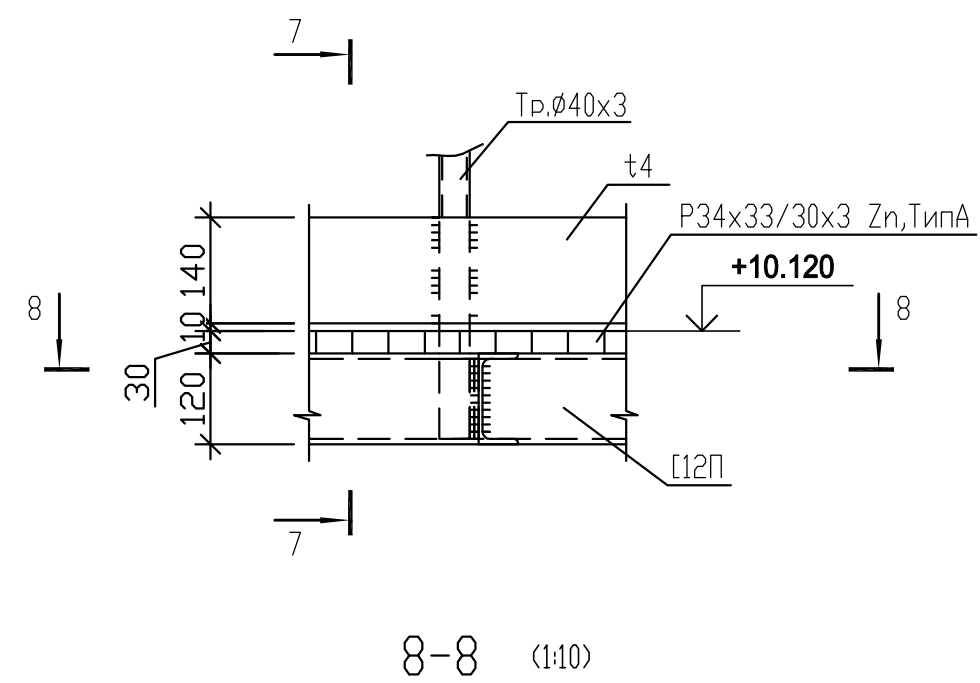
2 (1:10)



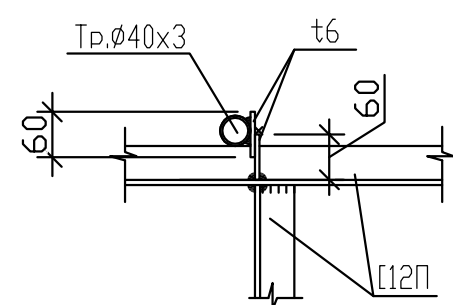
5-5 (1:10)



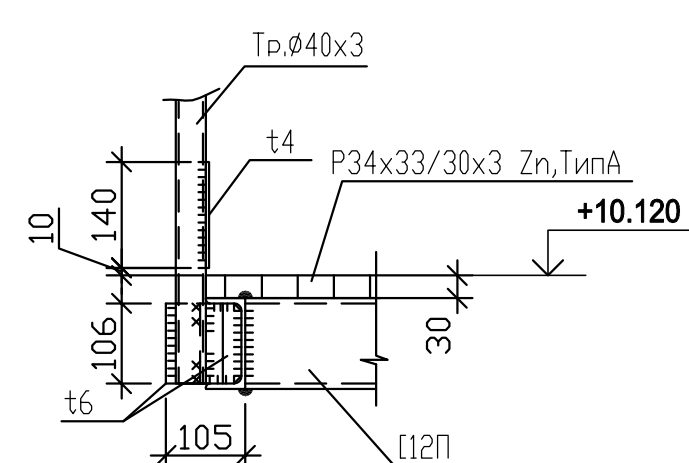
3 (1:10)



8-8 (1:10)



7-7 (1:10)



- Общие указания смотреть лист общие данные BG3-01UEF-###-CM-33-10-001.
- Размеры, отмеченные знаком "", уточнять по месту.
- Бетонирование ступени выполнить из бетона В20, или раствора марки М200. В ступень заложить сетку из арматуры 5BP-1 по ГОСТ 6727-80, с ячейкой 50x50 мм.
- Расход бетона В20 - 0,3 м³. Расход арматуры 5BP-1 - 10 кг.
- Болты Hilti устанавливаются в предварительно просверленное отверстие диаметром 14мм, отверстие в закрепляемой детали 14мм. Установку болтов выполнять с учетом момента затяжки, указанным в каталоге продукции Hilti. При установке болтов использовать клеевой состав HIT-RE 500/500. Расход клеевого состава определяет поставщик болтов Hilti.
- Фрагмент 1 замаркирован на листе 4.

BG3-01UEF-###-CM-33-69-005							
Строительство 3-го энергоблока на базе ПСУ-800 филиала «Березовская ГРЭС» ОАО «Э.ОН Россия»							
Изм.	Жел. уч.	Лист	№ док.	Подп.	Дата	Узел пересылки №1. Площадки обслуживания оборудования	
Разработал	Филиппова	28.01.2018					
Проверил	Павлюкова	28.01.2018					
Нач. сект.	Цой	28.01.2018					
Гл. констр.	Шведков	28.01.2018				Площадки ПЛ1-1, ПЛ1-2. Фрагмент 1.	
Н. контр.	Шипкова	28.01.2018					
						Стадия	Лист
						Р	5
						Листов	
						Формат А1	